

burstah LOFTS

hamburg

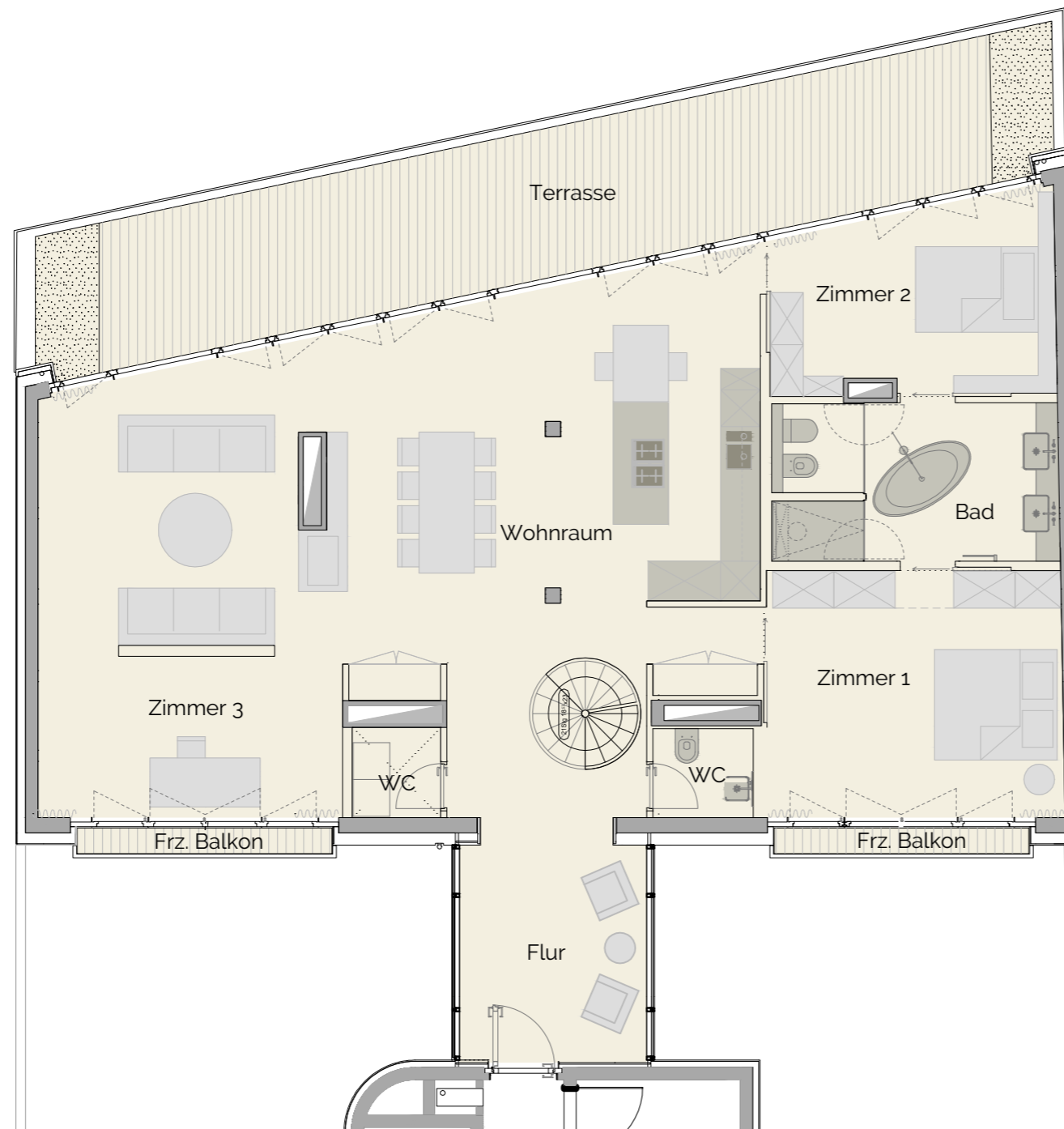
Großer Burstah 34

7. Obergeschoss

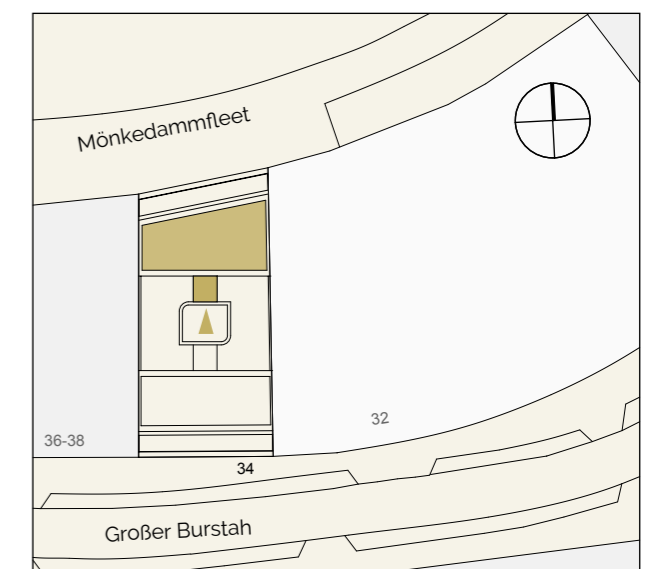
Wohnloft 23

Gesamtmietfläche // 193,01 m²

Nettomiete mtl.:	€ 4.630,-
Nebenkostenvorauszahlung mtl.:	€ 908,-
Bruttomiete mtl.:	€ 5.538,-
1 TG-Stellplatz mtl.:	€ 654,-
Gesamtmiere (inkl. TG) mtl.:	€ 6.192,-



cm
m Maßstab



Maßstab 1:100 Planungsstand 2012

DISCLAIMER

Dieser Grundriss und seine Darstellungen sind unverbindlich. Abweichungen im Bestand sind möglich. Sowohl die Darstellung der Möblierung als auch die Bad- und Küchengestaltung, die Ausstattung an technischen Geräten und sonstigen Ausstattungsgegenständen ist beispielhaft, dient lediglich der Anschauung und stellt keine zugesicherten Eigenschaften dar. Den genauen Lieferumfang definiert allein der Mietvertrag. Die Flächen von Balkonen, Loggien und Terrassen sind mit 50% ihrer Fläche in der Gesamtwohnfläche enthalten. Etwaige Quadratmeterangaben sind Zirka-Angaben. Die auf Basis dieser Planung ermittelte Gesamtwohnfläche entspricht der Wohnfläche gemäß Wohnflächenverordnung (WoFIV). Die Maße können sich im Zuge der Ausführung geändert haben. Alle Angaben beruhen auf Informationen Dritter. Für die Richtigkeit und Vollständigkeit kann daher keine Gewähr übernommen werden. Alle auf diesem Grundriss enthaltenen Informationen geben den Planungsstand 2012 wieder und stellen kein vertragliches Angebot dar. Irrtum und Zwischenvermietung vorbehalten.

burstah LOFTS *hamburg*

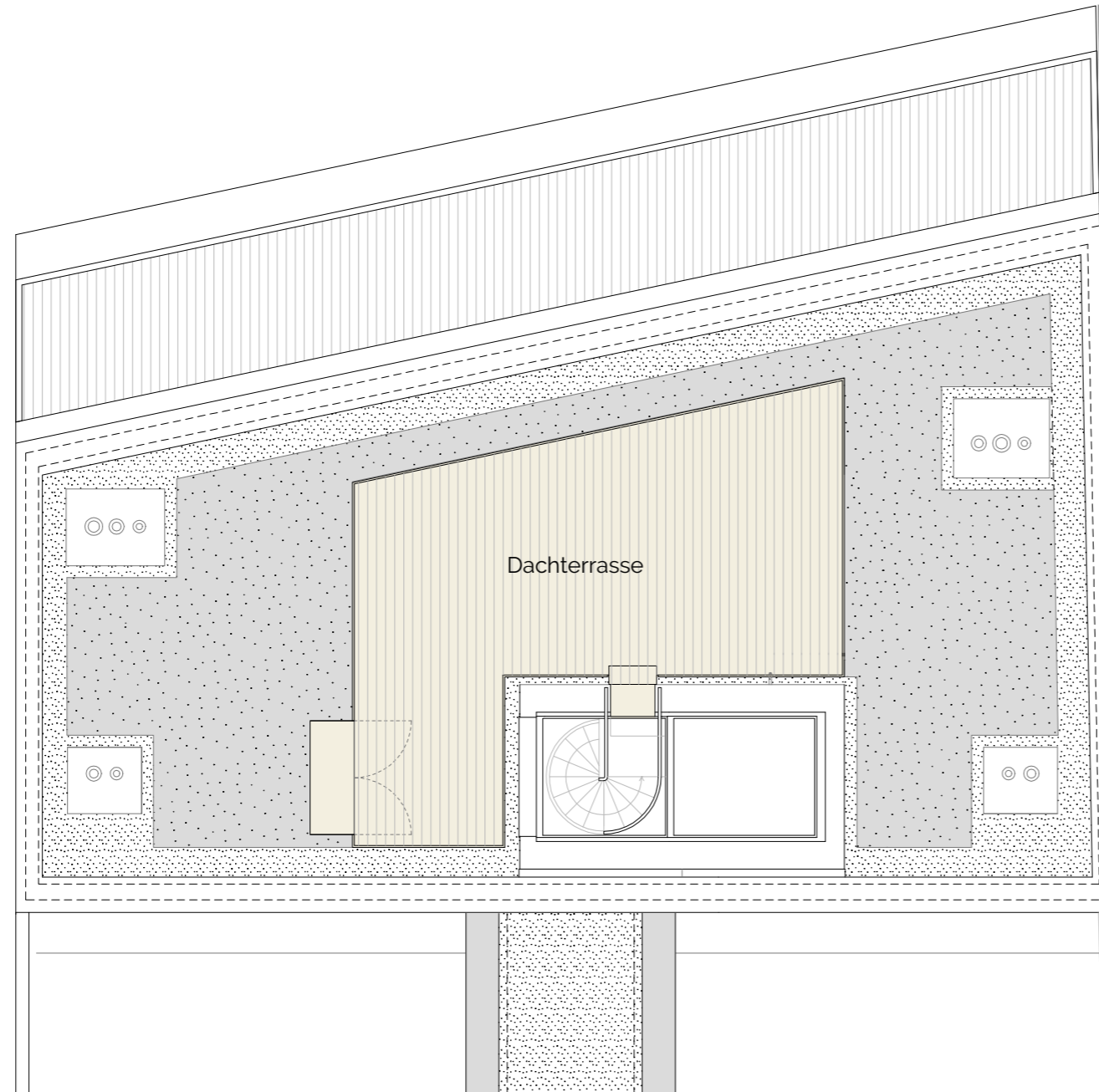
Großer Burstah 34

Dachgeschoss

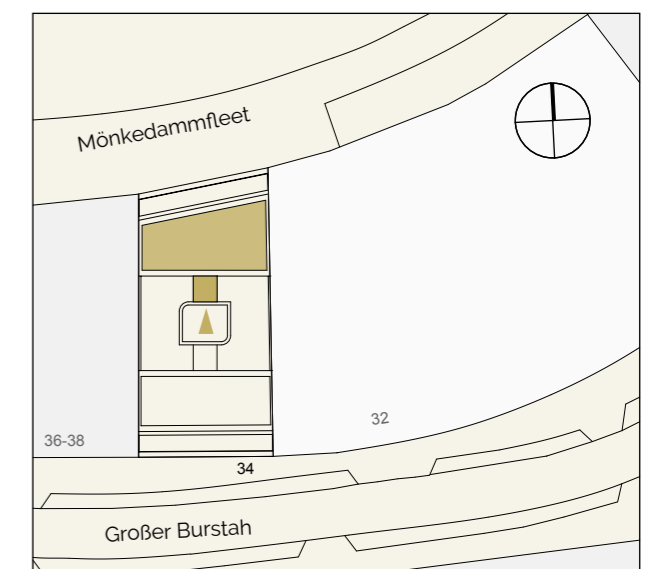
Wohnloft 23

Gesamtmietfläche // 193,01 m²

Nettomiete mtl.:	€ 4.630,-
Nebenkostenvorauszahlung mtl.:	€ 908,-
Bruttomiete mtl.:	€ 5.538,-
1 TG-Stellplatz mtl.:	€ 654,-
Gesamtmiete (inkl. TG) mtl.:	€ 6.192,-



cm
m Maßstab



Maßstab 1:100 Planungsstand 2012

DISCLAIMER

Dieser Grundriss und seine Darstellungen sind unverbindlich. Abweichungen im Bestand sind möglich. Sowohl die Darstellung der Möblierung als auch die Bad- und Küchengestaltung, die Ausstattung an technischen Geräten und sonstigen Ausstattungsgegenständen ist beispielhaft, dient lediglich der Anschauung und stellt keine zugesicherten Eigenschaften dar. Den genauen Lieferumfang definiert allein der Mietvertrag. Die Flächen von Balkonen, Loggien und Terrassen sind mit 50% ihrer Fläche in der Gesamtwohnfläche enthalten. Etwaige Quadratmeterangaben sind Zirka-Angaben. Die auf Basis dieser Planung ermittelte Gesamtwohnfläche entspricht der Wohnfläche gemäß Wohnflächenverordnung (WoFIV). Die Maße können sich im Zuge der Ausführung geändert haben. Alle Angaben beruhen auf Informationen Dritter. Für die Richtigkeit und Vollständigkeit kann daher keine Gewähr übernommen werden. Alle auf diesem Grundriss enthaltenen Informationen geben den Planungsstand 2012 wieder und stellen kein vertragliches Angebot dar. Irrtum und Zwischenvermietung vorbehalten.